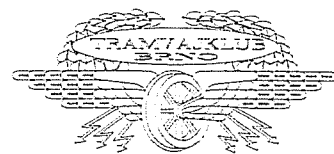
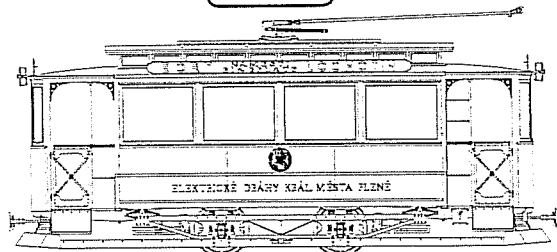


# INFORMACE MHD



Brno 30. května 1998

Číslo 230



Vychází 12x ročně. Vydává Tramvajklub Brno ve spolupráci s Dopravním podnikem města Brna a Technickým muzeem v Brně. Pro členy a čekatelé Tramvajklubu Brno zdarma. Redakce a technické zpracování Ing. Roman Šiler, Renčova 14, CZ – 621 00 Brno, tel. (05) 772138, fax (05) 41218918 a Ing. Tomáš Kocman, TMB - areál MHD, Holzova 4, CZ – 628 00 BRNO, tel. (05) 44211050. Adresa vydavatele: Tramvajklub Brno, Hlinky 151, CZ – 656 46 Brno. IČO: 48513342, bankovní spojení: COOP banka Brno, č. ú. 041101—0113572101/3700. Individuální i hromadné objednávky pouze písemně. Roční předplatné 150,- Kč. Náklad 300 výtisků. Podávání novinových zásilek povoleno Oblastní správou pošt v Brně č. j. P/2—2532/93 ze dne 21. 7. 1993.

**P**ozvánka. Výbor Tramvajklubu Brno Vás zve na červencovou členskou schůzi, která se koná dne 7. 7. 1998 v 17<sup>00</sup> hod. ve velkém přednáškovém sále školního střediska DPMB v Pisárkách. Na programu bude mimo jiné pásmo diapositivů »Cesta do Tater a zpět«, které uvede několik aktuálních snímků ze Slovenska (Trenčanské Teplice, Žilina, Vysoké Tatry, Bratislava). Připraví Roman Šiler.

Zdeněk Nesiba

## Klubovní zprávy

- Byl vydán aktualizovaný seznam knihovny Tramvajklubu. Bude distribuován na členské schůzi. Mimobrněnským členům bude zaslán na vyzádání.
- Na dubnové členské schůzi byl odhlasován posun začátků členských schůzí. Od září 1998 budou členské schůze Tramvajklubu začínat o 30 minut dříve, tedy v 16.30 hod.
- Všichni členové i příznivci Tramvajklubu Brno se vyzývají, aby výbor TKB informovali o svých sbírkách dokumentace se vztahem k MHD, které by mohly být využity pro hlavní programy členských schůzí. Jde především o tematická pásma diapositivů, videokazet nebo fotografií, které by sběratel mohl okomentovat a rozšířit tak obzor přihlížejících. Velmi vítány jsou i odborné přednášky, které by mohli členové sami uskutečnit nebo zprostředkovat. Naším společným zájmem je maximální pestrost programů na schůzích – bez maximální součinnosti aktivních členů Tramvajklubu toho však nelze dosáhnout.
- Podzimní jednodenní zájezd do Dalešic (přehrada), Dukovan (jaderná elektrárna) a Jihlavy (dopravní podnik) se uskuteční dne 26. 9. 1998. Předpokládaná cena je 150,- Kč. Na členské schůzi bude zahájen příjem přihlášek. Účastníci musí nahlásit rodné číslo a číslo osobního dokladu. Nejde o nepovolený sběr osobních dat – tyto údaje vyžaduje plánovaná exkurse do velmi dobře sřežených jaderných elektráren Dukovany.

Výbor TKB

## — Z NAŠICH MUZEÍ —

### Převrta muzejní odklízové lokomotivy typu 17 E4

Muzeum Škoda zakoupilo za cenu šrotu stejnosměrnou elektrickou odklízovou lokomotivu typu 17 E4 od Sokolovské uhelné a. s. Lokomotiva evid. č. 180 byla vyrobena v roce 1961 pod výrobním číslem Škoda 4438. Lokomotiva stála rok odstavená z provozu a čekala na zaplacení a vyřešení přepravy z povrchového dolu Medard u Sokolova do areálu Škoda a. s. V současné době jsou na dole Medard odstaveny desítky lokomotiv tohoto typu, protože původní denní vypravenost byla až 67 vlaků, přičemž dnes poklesla na přibližně 23 vlaků.

Přepravu lokomotivy provedla dne 15. 4. 1998 firma Rádl spol. s r. o. z Plzně pomocí dvou tahačů. Lokomotiva byla přepravována ve vyvážaném stavu – jeden tahač přepravoval podvozky, druhý vozovou skříň. Pro dočasné uložení v areálu Škoda a. s. byla smontována kolej o rozchodu

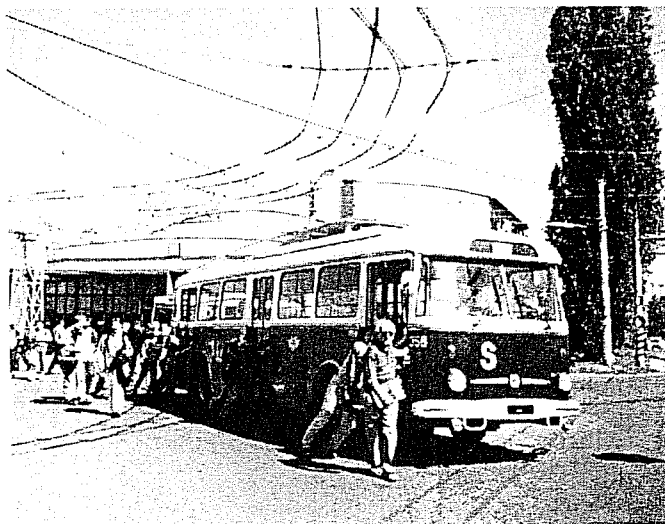
900 mm v blízkosti velkého plynojemu u 5. brány. Zde bude lokomotiva čekat do doby, než bude v hlavním areálu za Muzeem Škoda uvolněna kalírna, ze které bude vytvořena výstavní hala muzea. Lokomotiva bude před převezením do muzea opravena do vystavovatelného stavu v závodě Škoda Dopravní technika spol. s r. o.

V depozitáři Muzea Škoda jsou uloženy další unikátní exponáty – například parní stroj z roku 1901 a trolejbusy 3Tr a 9Tr. Letos bude pro muzeum zajištěn velký těžní stroj z hlubinného dolu vyrobený ve Škodovce v roce 1927.

Jan Krejčí

### Oprava a přemístění lokomotivy řady E 424.0

Za lokomotivkou, dnes, společností Škoda Dopravní technika spol. s r. o. stála od roku 1977 na podstavci lokomotiva typu 2 ELo 1 řady 424.002. Lokomotiva nebyla veřejnosti přístupná, návštěvníci firmy tuto lokomotivu většinou neviděli. V roce 1997 bylo rozhodnuto k 70. výročí výroby elektrických lokomotiv ve Škoda a. š. lokomotivu opravit a přemístit do čela závodu. Lokomotiva byla dne 21. 8. 1997 snesena z dosavadního podstavce (lokomotiva má dělenou skříň, takže byla snesena po částech). Pro barevné řešení pomníku byl zvolen nový nátěr lokomotivy dle návrhu designéra Jaroslava Srba. Po opravě nátěru byla lokomotiva dne 29. 9. 1997 přemístěna na nově připravený podstavec před závodem. Přepravu prováděla firma Ing. Pavla Pavla. Před pomníčkem byly instalovány informační panely, byla dokončena zámková dlažba a zaset trávník. Nakonec byly zhotoveny řadové tabulky. Podle původní prasklé a



Historický trolejbus 9Tr je tlačěn animální silou (členové TKB) z vozovny na zvláštní jízdu po trolejbusové síti v Pardubicích. Foto 1. 5. 1998 © Zdeněk Farkas.